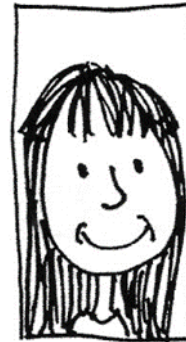
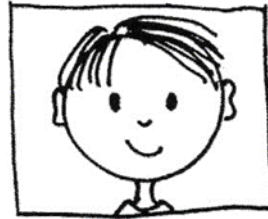


WIR - eine Lehr- und Lerngemeinschaft

- sind eine integrative Schule
- pflegen die Gemeinschaft
- schaffen ein Klima des Vertrauens
- lernen das Lernen
- fördern das Selbstvertrauen
- respektieren Grenzen

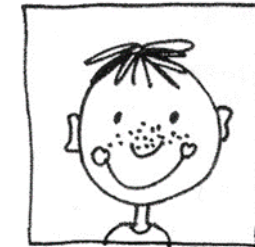
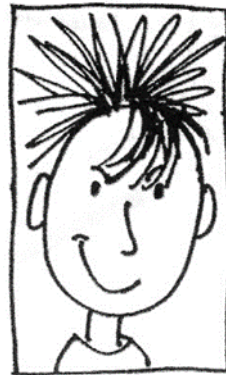
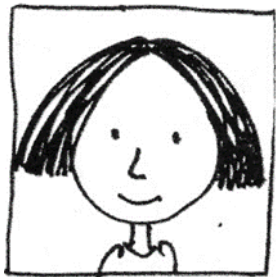


WIR- Schulleitung und Lehrpersonen

- pflegen den gegenseitigen Austausch
- setzen uns mit anderen Meinungen und Ideen auseinander
- befassen uns mit pädagogischen und erzieherischen Fragen
- orientieren uns am Leitbild
- definieren gemeinsam Ziele und entwickeln unsere Schule weiter

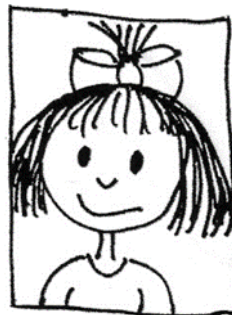
Unsere Schülerinnen und Schüler

- lernen für sich selber Verantwortung zu übernehmen und entsprechend zu handeln
- lernen in Gemeinschaft und Gesellschaft zu leben
- erwerben Kenntnisse, trainieren Fähigkeiten und Fertigkeiten
- lernen, ihr Wissen anzuwenden und sich eine eigene Meinung zu bilden
- tragen Mitverantwortung für den Umgang mit Material
- beteiligen sich an der Gestaltung unserer Schule



WIR - die Lehrpersonen

- erfüllen den Bildungsauftrag
- fördern, begleiten und unterstützen die Schülerinnen und Schüler ihren Bedürfnissen entsprechend
- nehmen die Verantwortung für unsere Schule im Team wahr
- setzen verschiedene Lehr- und Lernformen ein



WIR - zusammen mit den Eltern

- legen Wert auf kooperative und vertrauensvolle Zusammenarbeit
- begegnen einander mit Wertschätzung, Achtung und Respekt
- beziehen Eltern als wichtige Partner in den Lernprozess ein

WIR - in der Öffentlichkeit

- informieren regelmässig und transparent
- laden zu unterschiedlichen Anlässen ein
- pflegen unsere jeweilige Schulhauskultur



